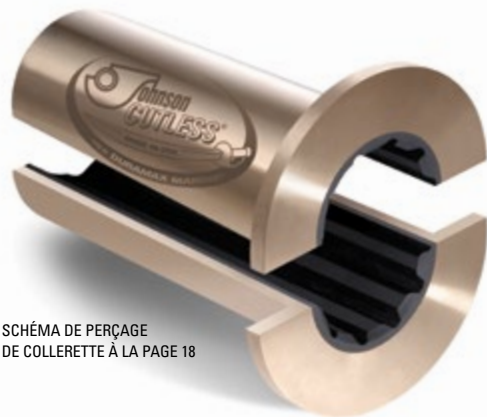


Paliers divisés à collerette en laiton naval

CHASSE OU TUBE D'ÉTAMBOT DIVISÉS



SCHEMA DE PERÇAGE
DE COLLERETTE À LA PAGE 18

Les paliers à collerette Johnson Cutless® sont en laiton naval coulé par centrifugation avec une collerette intégrée pour les boulonner sur un tube d'étambot ou logement de chaise qui permet de maintenir le palier et d'éviter sa rotation dans le logement. Le caoutchouc nitrile de formulation spéciale, résistant à l'huile et aux produits chimiques est parfaitement collé sur la coquille.

Les modèles divisés facilitent la pose et le remplacement. Les coquilles ont une paroi épaisse assurant la résistance structurelle et peuvent être tournées avec des épaulements si nécessaire. Les collerettes sont fournies NON PERCÉES, sauf spécification contraire. Reportez-vous à la page 18 pour les schémas de perçage.

PRÉCAUTIONS :

Quand le palier doit être monté par thermorétraction, le refroidissement doit être assuré progressivement et sans descendre en dessous de -28 °C dans un congélateur ou à l'aide de glace ordinaire (ET NON PAS DE GLACE SÈCHE). REMARQUE : Les heurts ou chocs sur le palier à l'état refroidi peuvent entraîner une séparation du caoutchouc de la coquille.

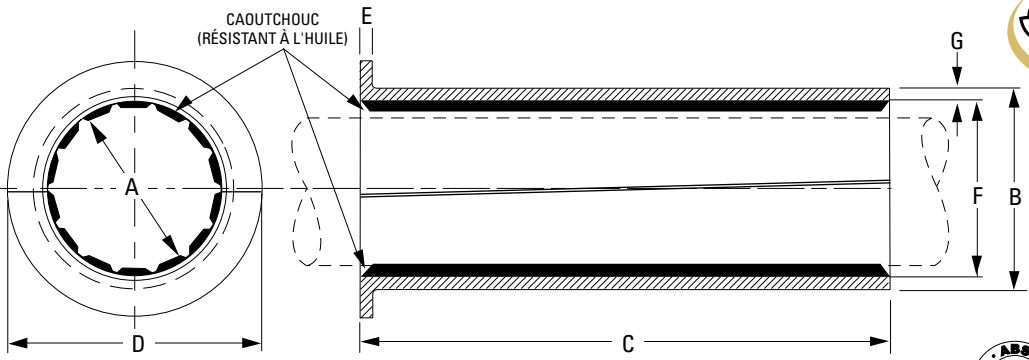
Paliers homologués : Les paliers à collerette en laiton naval Johnson Cutless® sont conformes à la spécification militaire MIL-DTL-17901C (SH) Classe II type moulé pleine longueur et sont pleinement homologués par type par l'American Bureau of Shipping.

Référence	Code	A		B		C		D		E		F		G	
		Diamètre de l'arbre pouce	mm	Diamètre extérieur pouce	mm	Longueur pouce	mm	Diamètre de collerette pouce	mm	Épaisseur de collerette pouce	mm	Ø intérieur du métal pouce	mm	Épaisseur de métal pouce	mm
861532120	FAITH	6	152,40	8 1/2	215,90	20	508,00	11 5/8	295,28	5/8	15,88	7	177,80	3/4	19,05
861532121	FARCE	6	152,40	8 1/2	215,90	24	609,60	11 5/8	295,28	5/8	15,88	7	177,80	3/4	19,05
861532123	FERRY	6	152,40	8 3/4	222,25	24	609,60	11 5/8	295,28	5/8	15,88	7	177,80	7/8	22,23
—	—	6	152,40	7 7/8	200,03	21 1/2	546,10	10 3/8	263,53	9/16	14,29	7	177,80	7/16	11,11
—	—	6 1/8	155,58	8	203,20	22	558,80	10 1/2	266,70	9/16	14,29	7 1/8	180,98	7/16	11,11
—	—	6 1/4	158,75	8 1/8	206,38	22 1/2	571,50	10 5/8	269,88	9/16	14,29	7 1/4	184,15	7/16	11,11
861622120	—	6 3/8	161,93	8 1/4	209,55	23	584,20	10 3/4	273,05	9/16	14,29	7 3/8	187,33	7/16	11,11
—	—	6 1/2	165,10	8 3/8	212,73	23 1/2	596,90	11	279,40	9/16	14,29	7 1/2	190,50	7/16	11,11
—	—	6 5/8	168,28	8 5/8	219,08	24	609,60	11 1/4	285,75	9/16	14,29	7 5/8	193,68	1/2	12,70
861722120	FORCE	6 3/4	171,45	8 3/4	222,25	24	609,60	11 1/4	285,75	9/16	14,29	7 7/8	200,03	7/16	11,11
861722122	FLASH	6 3/4	171,45	8 7/8	225,43	24 1/2	622,30	11 3/8	288,93	9/16	14,29	7 7/8	200,03	1/2	12,70
—	—	7	177,80	9 1/8	231,78	25 1/2	647,70	11 5/8	295,28	9/16	14,29	8 1/8	206,38	1/2	12,70
—	—	7 1/8	180,98	9 1/4	234,95	25 1/2	647,70	11 3/4	298,45	9/16	14,29	8 1/4	209,55	1/2	12,70
—	—	7 1/4	184,15	9 3/8	238,13	26 1/2	673,10	11 7/8	301,63	9/16	14,29	8 3/8	212,73	1/2	12,70
—	—	7 3/8	187,33	9 5/8	244,48	27	685,80	12 1/8	307,98	9/16	14,29	8 5/8	219,08	1/2	12,70
861912120	GRADE	7 1/2	190,50	9 7/8	250,83	27 1/2	698,50	10 1/4	260,35	9/16	14,29	8 3/4	222,25	9/16	14,29
861912121	GRAIN	7 1/2	190,50	9 7/8	250,83	27 1/2	698,50	12 3/8	314,33	9/16	14,29	8 3/4	222,25	9/16	14,29
861912122	—	7 1/2	190,50	9 3/4	247,65	27 1/2	698,50	12 1/4	311,15	9/16	14,29	8 3/4	222,25	1/2	12,70
—	—	7 5/8	193,68	9 7/8	250,83	28	711,20	12 3/8	314,33	9/16	14,29	8 3/4	222,25	9/16	14,29
—	—	7 3/4	196,85	10	254,00	28 1/2	723,90	12 1/2	317,50	9/16	14,29	8 7/8	225,43	9/16	14,29
—	—	7 7/8	200,03	10 1/8	257,18	29	736,60	12 5/8	320,68	9/16	14,29	9 1/8	231,78	1/2	12,70
862042120	—	8	203,20	10 3/8	263,53	29 1/2	749,30	13 1/4	336,55	5/8	15,88	9 1/4	234,95	9/16	14,29
—	—	8 1/8	206,38	10 1/2	266,70	30	762,00	13 3/8	339,73	5/8	15,88	9 3/8	238,13	9/16	14,29
—	—	8 1/4	209,55	10 5/8	269,88	30 1/2	774,70	13 1/2	342,90	5/8	15,88	9 1/2	241,30	9/16	14,29
—	—	8 3/8	212,73	10 3/4	273,05	31	787,40	13 5/8	346,08	5/8	15,88	9 5/8	244,48	9/16	14,29
—	—	8 1/2	215,90	10 7/8	276,23	31 1/2	800,10	13 3/4	349,25	5/8	15,88	9 3/4	247,65	9/16	14,29
—	—	8 5/8	219,08	11	279,40	32	812,80	13 7/8	352,43	5/8	15,88	9 7/8	250,83	9/16	14,29
—	—	8 3/4	222,25	11 1/8	282,58	32 1/2	825,50	14	355,60	5/8	15,88	10	254,00	9/16	14,29
—	—	8 7/8	225,43	11 1/4	285,75	33	838,20	14 1/8	358,78	3/4	19,05	10 1/8	257,18	9/16	14,29
862292120	—	9	228,60	11 3/8	288,93	33 1/2	850,90	14 1/4	361,95	3/4	19,05	10 1/4	260,35	9/16	14,29
862332120	—	9 1/8	231,78	11 1/2	292,10	34	863,60	14 1/2	368,30	3/4	19,05	10 3/8	263,53	9/16	14,29
—	—	9 1/4	234,95	11 5/8	295,28	34 1/2	876,30	14 5/8	371,48	3/4	19,05	10 1/2	266,70	9/16	14,29
—	—	9 3/8	238,13	11 3/4	298,45	35	889,00	14 3/4	374,65	3/4	19,05	10 5/8	269,88	9/16	14,29
862422120	INSUL	9 1/2	241,30	11 7/8	301,63	20 3/4	527,05	14 3/4	374,65	1	25,40	10 3/4	273,05	9/16	14,29
862422121	—	9 1/2	241,30	11 7/8	301,63	35 1/2	901,70	14 7/8	377,83	3/4	19,05	10 3/4	273,05	9/16	14,29
—	—	9 5/8	244,48	12	304,80	36	914,40	15	381,00	3/4	19,05	10 7/8	276,23	9/16	14,29
—	—	9 3/4	247,65	12 1/4	311,15	36 1/2	927,10	15 1/4	387,35	3/4	19,05	11	279,40	5/8	15,88
—	—	9 7/8	250,83	12 3/8	314,33	37	939,80	15 3/8	390,53	3/4	19,05	11 1/8	282,58	5/8	15,88
—	—	10	254,00	12 1/2	317,50	37 1/2	952,50	15 1/2	393,70	3/4	19,05	11 1/4	285,75	11/16	17,46

REMARQUE : Les dimensions des paliers de chaque référence se poursuivent sur les deux pages



- A = DIAMÈTRE DE L'ARBRE
- B = DIAMÈTRE EXTÉRIEUR
- C = LONGUEUR
- D = DIAMÈTRE DE COLLERETTE
- E = ÉPAISSEUR DE COLLERETTE
- F = Ø INTÉRIEUR DU MÉTAL
- G = ÉPAISSEUR DE MÉTAL



Pour faciliter le montage et la dépose du palier — séparer sur le cône comme suit :
 Séparation au-dessus ou au-dessous de l'axe, à l'extrémité : Longueur de palier 1/16 Jusqu'à 36 po de longueur inclus



Référence	Code	A		B		C		D		E		F		G	
		pouce	mm	pouce	mm	pouce	mm	pouce	mm	pouce	mm	pouce	mm	pouce	mm
862582120	—	10 1/8	257,18	12 5/8	320,68	38	965,20	15 5/8	396,88	3/4	19,05	11 1/4	285,75	5/8	15,88
864612120	—	10 1/4	260,35	12 3/4	323,85	38 1/2	977,90	15 7/8	403,23	3/4	19,05	11 1/2	292,10	5/8	15,88
—	—	10 3/8	263,53	12 7/8	327,03	39	990,60	16	406,40	3/4	19,05	11 5/8	295,28	5/8	15,88
—	—	10 1/2	266,70	13	330,20	39 1/2	1,003,30	16 1/8	409,58	3/4	19,05	11 3/4	298,45	5/8	15,88
—	—	10 5/8	269,88	13 1/8	333,38	40	1,016,00	16 1/4	412,75	3/4	19,05	11 7/8	301,63	5/8	15,88
—	—	10 3/4	273,05	13 1/4	336,55	40 1/2	1,028,70	16 3/8	415,93	3/4	19,05	12	304,80	5/8	15,88
—	—	10 7/8	276,23	13 3/8	339,73	41	1,041,40	17	431,80	3/4	19,05	12 1/8	307,98	5/8	15,88
—	—	11	279,40	13 5/8	346,08	41 1/2	1,054,10	17 1/4	438,15	3/4	19,05	12 3/8	314,33	5/8	15,88
—	—	11 1/8	282,58	13 3/4	349,25	42	1,066,80	17 3/8	441,33	3/4	19,05	12 1/2	317,50	5/8	15,88
—	—	11 1/4	285,75	13 7/8	352,43	42 1/2	1,079,50	17 1/2	444,50	3/4	19,05	12 5/8	320,68	5/8	15,88
—	—	11 3/8	288,93	14 1/8	358,78	43	1,092,20	17 3/4	450,85	3/4	19,05	12 3/4	323,85	11/16	17,46
—	—	11 1/2	292,10	14 1/4	361,95	43 1/2	1,104,90	17 7/8	454,03	3/4	19,05	12 7/8	327,03	11/16	17,46
—	—	11 5/8	295,28	14 3/8	365,13	44	1,117,60	18	457,20	3/4	19,05	13	330,20	11/16	17,46
—	—	11 3/4	298,45	14 1/2	368,30	44 1/2	1,130,30	18 1/8	460,38	3/4	19,05	13 1/8	333,38	11/16	17,46
—	—	11 7/8	301,63	14 5/8	371,48	45	1,143,00	18 1/4	463,55	3/4	19,05	13 1/4	336,55	11/16	17,46
—	—	12	304,80	14 7/8	377,83	45 1/2	1,155,70	18 1/2	469,90	3/4	19,05	13 1/2	342,90	11/16	17,46
—	—	12 1/8	307,98	15	381,00	46	1,168,40	18 5/8	473,08	3/4	19,05	13 5/8	346,08	11/16	17,46
—	—	12 1/4	311,15	15 1/8	384,18	46 1/2	1,181,10	18 3/4	476,25	3/4	19,05	13 3/4	349,25	11/16	17,46
—	—	12 3/8	314,33	15 1/4	387,35	47	1,193,80	18 7/8	479,43	3/4	19,05	13 7/8	352,43	11/16	17,46
863182120	—	12 1/2	317,50	15 3/8	390,53	47 1/2	1,206,50	19	482,60	3/4	19,05	14	355,60	11/16	17,46
—	—	12 5/8	320,68	15 1/2	393,70	48	1,219,20	19 1/8	485,78	3/4	19,05	14 1/8	358,78	11/16	17,46
—	—	12 3/4	323,85	15 5/8	396,88	48 1/2	1,231,90	19 1/4	488,95	3/4	19,05	14 1/4	361,95	11/16	17,46
—	—	12 7/8	327,03	15 3/4	400,05	49	1,244,60	19 3/8	492,13	3/4	19,05	14 3/8	365,13	11/16	17,46
832212120	—	13	330,20	16	406,40	50	1,270,00	19 5/8	498,48	7/8	22,23	14 1/2	368,30	3/4	19,05
—	—	13 1/8	333,38	16 1/8	409,58	50 1/8	1,273,18	19 3/4	501,65	7/8	22,23	14 5/8	371,48	3/4	19,05
—	—	13 1/4	336,55	16 1/4	412,75	51	1,295,40	19 7/8	504,83	7/8	22,23	14 3/4	374,65	3/4	19,05
—	—	13 3/8	339,73	16 3/8	415,93	51 1/2	1,308,10	20	508,00	7/8	22,23	14 7/8	377,83	3/4	19,05
—	—	13 1/2	342,90	16 1/2	419,10	52	1,320,80	20 1/8	511,18	7/8	22,23	15	381,00	3/4	19,05
—	—	13 5/8	346,08	16 5/8	422,28	52 1/2	1,333,50	20 1/4	514,35	7/8	22,23	15 1/8	384,18	3/4	19,05
—	—	13 3/4	349,25	16 3/4	425,45	53	1,346,20	20 3/8	517,53	7/8	22,23	15 1/4	387,35	3/4	19,05
—	—	13 7/8	352,43	16 7/8	428,63	53 1/2	1,358,90	20 1/2	520,70	7/8	22,23	15 3/8	390,53	3/4	19,05
—	—	14	355,60	17	431,80	54	1,371,60	20 5/8	523,88	7/8	22,23	15 1/2	393,70	3/4	19,05
—	—	14 1/8	358,78	17 1/8	434,98	54 1/2	1,384,30	20 3/4	527,05	7/8	22,23	15 5/8	396,88	3/4	19,05
—	—	14 1/4	361,95	17 1/4	438,15	55	1,397,00	20 7/8	530,23	7/8	22,23	15 3/4	400,05	3/4	19,05
—	—	14 3/8	365,13	17 3/8	441,33	55 1/2	1,409,70	21	533,40	7/8	22,23	15 7/8	403,23	3/4	19,05
—	—	14 1/2	368,30	17 5/8	447,68	56	1,422,40	21 1/4	539,75	7/8	22,23	16	406,40	13/16	20,64
—	—	14 5/8	371,48	17 3/4	450,85	56 1/2	1,435,10	21 3/8	542,93	7/8	22,23	16 1/8	409,58	13/16	20,64
—	—	14 3/4	374,65	17 7/8	454,03	57	1,447,80	21 1/2	546,10	7/8	22,23	16 1/4	412,75	13/16	20,64
—	—	14 7/8	377,83	18	457,20	57 1/2	1,460,50	21 5/8	549,28	7/8	22,23	16 3/8	415,93	13/16	20,64
—	—	15	381,00	18 1/8	460,38	58	1,473,20	21 3/4	552,45	7/8	22,23	16 1/2	419,10	13/16	20,64

LATON NAVAL À COLLERETTE